

Les Fables animalières de Benjamin RABIER

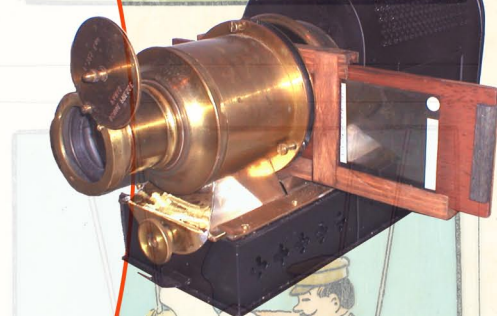
Spectacle de **lanterne magique**
accompagné à la clarinette

Découvrez la lanterne magique, appareil de projection d'images fixes et ancêtre du cinématographe, ainsi que l'univers charmant et malicieux de Benjamin RABIER, *l'homme qui fait rire les animaux*, créateur du canard Gédéon, de *La vache qui rit...* Ses vues lumineuses dessinées entre 1903 et 1912 pour la revue des enseignants *Après l'école*, étaient projetées avec la lanterne. Les fables de Benjamin, comme séance récréative, récompense des écoliers d'hier... et d'aujourd'hui.

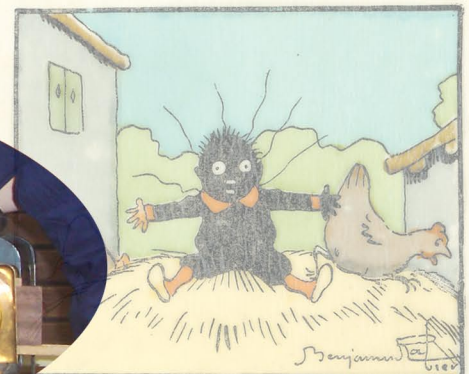
Chaque fable est accompagnée d'une pièce classique adaptée au propos de la fable, et dans la perspective d'initier l'oreille enfantine à ce genre musical, avec des airs célèbres à reconnaître, l'*Aria* de Bach ou la *Petite musique de nuit* de Mozart, et des airs à découvrir, telle *La fille aux cheveux de lin* de Debussy. La séance est accompagnée d'une présentation de la lanterne magique au public, l'**histoire** de l'appareil et son **fonctionnement**, ainsi que l'auteur Benjamin RABIER.



III



IX



XII



X

— Février 1909.

Modèle déposé.

Tous droits réservés.